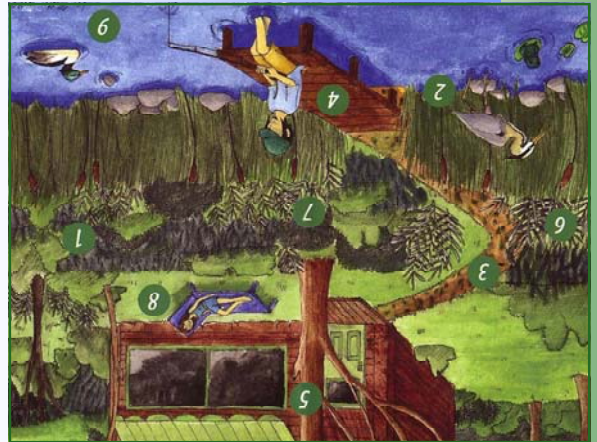


1. La rive est une bande de végétation de 10 à 15 mètres de profondeur (selon la perte et la hauteur du talus).
2. La végétation riveraine procure de bons habitats pour les animaux.
3. L'accès à l'eau doit être de bords au plan d'eau et être couvert d'herbe ou de pailles pour prévenir l'érosion.
4. Un quai flottant ou sur pieux permet la libre circulation de l'eau et peut être amovible.
5. Il est permis d'émonder quelques branches afin de créer une « fenêtre verte » pour voir le plan d'eau.
6. Les plantes de la rive filtrent les eaux de ruissellement et absorbent certains polluants.
7. Le maintien de l'intégrité de la rive diminue le phénomène d'érosion et limite la perte de terrain.
8. Une rive naturelle demande moins d'entretien et peu de frais, donc plus de temps pour se détendre.
9. Une eau de qualité, claire et fraîche, pour les poissons et les baigneurs.

bon aménagement...

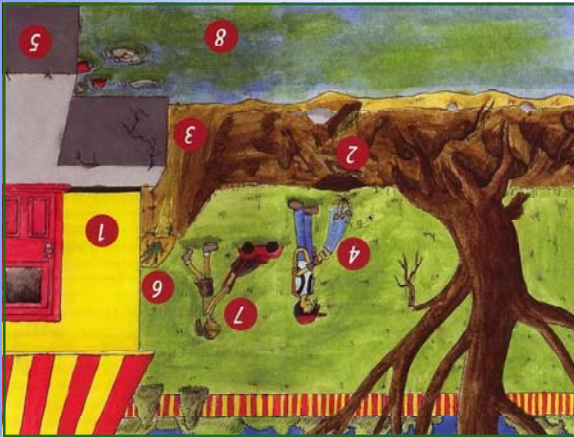


Pour vaincre l'érosion...

L'aménagement des rives...

...mauvais aménagement

1. Il n'est pas permis de déboiser ou de construire dans la bande riveraine.
2. L'absence de végétation sur la rive entraîne l'érosion.
3. Un chemin d'accès perpendiculaire et dénudé permet aux eaux polluées d'atteindre le plan d'eau.
4. L'utilisation d'herbicides et de pesticides près de l'eau pollue et contamine la chaîne alimentaire.
5. Les structures pleines sur le littoral devient l'écoulement normal des eaux et nuisent aux animaux.
6. L'utilisation d'engrais près de l'eau favorise la prolifération d'algues et accélère le vieillissement du lac.
7. Une rive dénudée demande plus d'entretien et plus de frais, donc moins de temps pour se détendre.
8. Une eau chaude, désoxygénée et sans poisson.



...mets de la végétation!



La revégétalisation des rives

La rive d'un cours d'eau peut être le refuge de plusieurs animaux et plantes. Lorsqu'elle est laissée de façon naturelle ou aménagée avec des végétaux, elle sert d'abris à plusieurs animaux (oiseaux, poissons, reptiles, amphibiens, petits mammifères, etc.), en plus de limiter l'érosion des berges et de favoriser une meilleure qualité de l'eau.

Les conséquences reliées à l'érosion varient d'un site à l'autre. Près d'un cours d'eau, l'apport important de sédiments dans les eaux a pour effets:

- De diminuer la diversité et l'abondance des espèces aquatiques en fermant les endroits de reproduction
- De nuire à la qualité de l'eau
- D'envaser les plages et les lacs
- De réchauffer la température de l'eau
- D'intensifier le développement d'algues et de bactéries causant le vieillissement des plans d'eau

Les rôles multiples de la végétation riveraine:

- Un habitat pour la faune et la flore
- Un rempart contre l'érosion des sols et des rives (grâce à un réseau de racine qui retient le sol, protège en limitant l'impact des pluies, en freinant l'eau de ruissellement et en réduisant la vitesse et la force érosive du courant)
- Un écran pour prévenir le réchauffement des eaux
- Une barrière contre les apports de sédiments aux cours d'eau (limite l'augmentation des sédiments qui diminue la pénétration de la lumière dans l'eau et peut bloquer les lieux de reproduction des poissons)
- Un régulateur du cycle hydrologique (en retenant et en évaporant une partie de l'eau de précipitation, la végétation joue un rôle en limitant les hausses du débit du cours d'eau)
- Un brise-vent naturel (et crée un microclimat favorable à la faune riveraine)



Bassin Versant Saint-Maurice

Bassin Versant Saint-Maurice (BVSM) est une table de concertation sans but lucratif, membre du Regroupement des organisations de bassin versant du Québec (ROBVQ), dont la mission est de mettre en œuvre, dans une perspective de développement durable, la gestion intégrée de l'Eau du bassin versant de la rivière Saint-Maurice, en collaboration avec tous les acteurs et usagers de l'Eau.

Nos coordonnées:

BVSM
1182, terrasse Turcotte
Trois-Rivières (Qué) G9A 5C6
Tél: (819) 375-8699
www.bvsm.ca



Promenade du Saint-Maurice, Shawinigan